

문의처 안내



I 농촌인력공급서비스 센터

포항시	054) 261-7709 054) 230-2429	경산시	053) 819-3807 053) 819-5428
경주시	054) 744-0968	의성군	054) 834-5700
김천시	054) 431-9015 054) 420-2354	청송군	054) 873-2965
		영양군	054) 683-0038
		영덕군	054) 732-8044
안동시	054) 841-1179 054) 858-2005 054) 840-3337	청도군	054) 373-1939
		고령군	054) 954-6080
구미시	054) 480-5958 054) 481-0953	칠곡군	054) 971-2906
		예천군	054) 652-3252
영주시	054) 639-3035	봉화군	054) 679-2618 054) 674-3807
영천시	054) 336-1725		
상주시	054) 531-0734	울진군	054) 783-1555 054) 787-8324
문경시	054) 559-7408	울릉군	010-6791-4179

II 농촌봉사활동 참여 창구

포항시	농업정책과 054) 270-2674	청송군	농촌지원과 054) 870-6832
경주시	농업유통과 054) 779-6987	영양군	농업축산과 054) 680-6371
김천시	농업정책과 054) 421-2593	영덕군	농축산과 054) 730-6263
안동시	농정과 054) 840-6262	청도군	친환경농업과 054) 370-6528
구미시	농정과 054) 480-5793	고령군	농업정책과 054) 950-7312
영주시	인삼특작과 054) 639-7358	성주군	농정과 054) 930-6282
영천시	농업정책과 054) 339-7083	칠곡군	농업정책과 054) 979-6473
상주시	농업정책과 054) 537-7442	예천군	농정과 054) 650-6262
문경시	농정과 054) 550-6883	봉화군	농정축산과 054) 679-6822
경산시	기술지원과 053) 810-6798	울진군	미래농정과 054) 789-6741
군위군	농정과 054) 380-6283	울릉군	기술보급과 054) 790-6483
의성군	농축산과 054) 830-6326	농 협	054) 851-5357

다시따라 경북



농촌인력공급서비스 안내

STEP

01



일손이
필요한 농가 농촌일자리가
필요한 구직자

STEP

02



농촌인력공급서비스 센터로
연락(유선·방문)
*센터 연락처는 뒷면 참고

STEP

03



센터에서
상담 받음 농가와
구직자 연결 안전교육 및
보험가입,
안전장비 지원

STEP

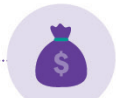
04



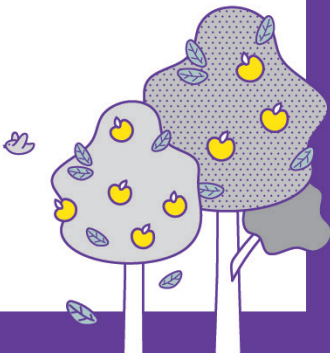
농가에서 농작업

STEP

05



농가에서 임금수령



농촌봉사활동 참여 안내

참가대상

개인, 가족, 대학생, 기업, 공공기관 등 누구나

참여가능

장애인, 고령농, 청년농 등 보호대상 농가

신청방법



봉사활동을 하고자하는
지역 선택



농촌봉사활동
알선창구로 연락



농가에 방문하여
선한 영향력 행사

TIP

봉사활동 시간 신청 방법 안내

- 1 농촌봉사활동 알선창구를 통하여 신청 서류 받기
- 2 신청서 작성 후 알선창구로 송부
- 3 각 지역별 자원봉사센터에서 시간인정

